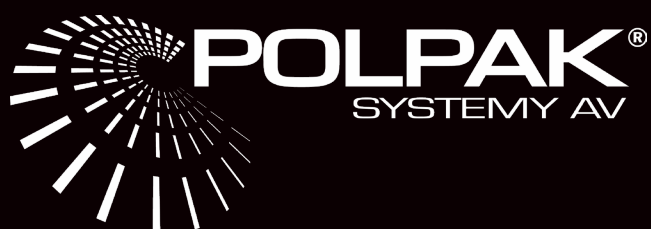


# Paradigm<sup>®</sup>



**CENNIK**  
**MARZEC 2024**



Polpak Poland Sp. z o.o.  
Al. Jerozolimskie 331A  
05-816 Reguły k/Warszawy

TEL./FAX: (22) 353-14-14  
E-MAIL: [biuro@polpak.com.pl](mailto:biuro@polpak.com.pl)



# DOMOWE SYSTEMY AUDIO



## FOUNDER 120H

Kolumna podłogowa

- **Wysokotonowy:** 25 mm, AL-MAC™ z OSW™ i PPA™, chłodzone / tłumione ferrofluidem
- **Średnionotonowy:** 152 mm, AL-MAG™ z PPA™, cewka drgająca z formierzem Apical™
- **Niskotonowy:** 3 x 215 mm, stożek CARBON-X™, ART™
- **Moc:** 15 - 400W
- **Pasma przenoszenia:** 22Hz - 23kHz (±2dB) w osi

**Wymiary (W/S/G):** 115.3 x 35.4 x 44.1 cm

**Waga:** 41.7 kg / szt.

54 600 zł/para

Dostępne wersje:

- Black Walnut
- Midnight Cherry
- Piano Black
- Walnut



## FOUNDER 100F

Kolumna podłogowa

- **Wysokotonowy:** 25 mm, AL-MAC™ z OSW™ i PPA™, chłodzone / tłumione ferrofluidem
- **Średnionotonowy:** 152 mm, AL-MAG™ z PPA™, cewka drgająca z formierzem Apical™
- **Niskotonowy:** 3 x 177 mm, stożek CARBON-X™, ART™
- **Moc:** 15 - 350W
- **Pasma przenoszenia:** 42 Hz - 23 kHz (±2dB) w osi

**Wymiary (W/S/G):** 106.5 x 32.8 x 40.9 cm

**Waga:** 32.7 kg / szt.

35 600 zł/para

Dostępne wersje:

- Black Walnut
- Midnight Cherry
- Piano Black
- Walnut



## FOUNDER 80F

Kolumna podłogowa

- **Wysokotonowy:** 25 mm, AL-MAC™ z OSW™ i PPA™, chłodzone / tłumione ferrofluidem
- **Średnioniskotonowy:** 152 mm, AL-MAG™ z PPA™, ART™ cewka drgająca z formierzem Apical™
- **Niskotonowy:** 2 x 152 mm, stożek CARBON-X™, ART™
- **Moc:** 15 - 220W
- **Pasma przenoszenia:** 50 Hz - 23 kHz (±2dB) w osi

**Wymiary (W/S/G):** 97.1 x 29.8 x 35.6 cm

**Waga:** 23.6 kg / szt.

25 600 zł/para

Dostępne wersje:

- Black Walnut
- Midnight Cherry
- Piano Black
- Walnut



## FOUNDER 40B

Kolumna podłogowa

- **Wysokotonowy:** 25 mm, AL-MAC™ z OSW™ i PPA™, chłodzone / tłumione ferrofluidem
- **Średnioniskotonowy:** 152 mm, AL-MAG™ z PPA™, ART™ cewka drgająca z formierzem Apical™
- **Moc:** 15 - 150W
- **Pasma przenoszenia:** 69 Hz - 23 kHz (±2dB) w osi

**Wymiary (W/S/G):** 36.8 x 19.7 x 32 cm

**Waga:** 11.3 kg / szt.

15 400 zł/para

Dostępne wersje:

- Black Walnut
- Midnight Cherry
- Piano Black
- Walnut



## FOUNDER 70LCR

### Kolumna LCR

- **Wysokotonowy:** 25 mm, AL-MAC™ z OSW™ i PPA™, chłodzone / tłumione ferrofluidem
- **Średniotonowy:** 152 mm, AL-MAG™ z PPA™, cewka drgająca z formierzem Apical™
- **Niskotonowy:** 2 x 127 mm, AL-MAG™, stożek CARBON-X™, ART™
- **Moc:** 15 - 220W
- **Pasma przenoszenia:** 79 Hz - 23 kHz (±2dB) w osi

**Wymiary (W/S/G):** 204 x 48 x 31.2 cm

**Waga:** 13.6 kg / szt.

11 600 zł/szt.

### Dostępne wersje:

- Black Walnut
- Midnight Cherry
- Piano Black
- Walnut



## FOUNDER 90C

### Kolumna centralna

- **Wysokotonowy:** 25 mm, AL-MAC™ z OSW™ i PPA™, chłodzone / tłumione ferrofluidem
- **Średniotonowy:** 152 mm, AL-MAG™, cewka z formierzem Apical™
- **Niskotonowy:** 2 x 177 mm, stożek CARBON-X™, ART™
- **Pasywny radiator:** 2 x 177 mm, stożek CARBON-X™, ART™
- **Moc:** 15 - 260W
- **Pasma przenoszenia:** 55 Hz - 23 kHz (±2dB) w osi

**Wymiary (W/S/G):** 22.6 x 90.8 x 32.7 cm

**Waga:** 21.8 kg / szt.

17 300 zł/szt.

### Dostępne wersje:

- Black Walnut
- Midnight Cherry
- Piano Black
- Walnut







## XR 13

### Subwoofer aktywny

- **Niskotonowy:** 330 mm (13") stożek CARBON-X™, ART™
- **Moc:** 2.200W RMS
- **Regulacja odcięcia częstotliwości:** 20 - 140Hz
- **Wejścia:** 1 x RCA (L/R) dla Sub-Out/LFE-Out  
1 x XLR dla Sub-Out/LFE-Out

**Wymiary (W/S/G):** 478 x 438 x 49,3 cm (z nóżkami)

**Waga:** 47,1 kg / szt.

**30 500 zł/szt.**

#### Dostępne wersje:

- Black Walnut
- Midnight Cherry
- Piano Black
- Walnut



## XR 11

### Subwoofer aktywny

- **Niskotonowy:** 279 mm (11") stożek CARBON-X™, ART™
- **Moc:** 1.100W RMS
- **Regulacja odcięcia częstotliwości:** 20-140Hz
- **Wejścia:** 1 x RCA (L/R) dla Sub-Out/LFE-Out  
1 x XLR dla Sub-Out/LFE-Out

**Wymiary (W/S/G):** 41,2 x 38,8 x 42,9 cm (z nóżkami)

**Waga:** 29 kg / szt.

**24 500 zł/szt.**

#### Dostępne wersje:

- Black Walnut
- Midnight Cherry
- Piano Black
- Walnut



## PRESTIGE 95F

Kolumna podłogowa

- **Wysokotonowy:** 25 mm, czyste aluminium, perforowana soczewka korekcyjna (PPA)
- **Średnioniskotonowy:** 203 mm, czyste aluminium
- **Niskotonowy:** 2 x 203 mm, czyste aluminium
- **Moc:** 15 - 450W
- **Pasma przenoszenia:** 37Hz - 20kHz (±2dB) w osi

**Wymiary (W/S/G):** 113.7 x 33.7 x 43.5cm

**Waga:** 31 kg / szt.

13 999 zł/para

Dostępne wersje:

- Gloss White
- Midnight Cherry
- Walnut



## PRESTIGE 85F

Kolumna podłogowa

- **Wysokotonowy:** 25 mm, czyste aluminium, perforowana soczewka korekcyjna (PPA)
- **Średnioniskotonowy:** 165 mm, czyste aluminium
- **Niskotonowy:** 2 x 165 mm, czyste aluminium
- **Moc:** 15 - 350W
- **Pasma przenoszenia:** 40Hz - 20kHz (±2dB) w osi

**Wymiary (W/S/G):** 104.1 x 30.8 x 37.5 cm

**Waga:** 26 kg / szt.

10 999 zł/para

Dostępne wersje:

- Gloss Black



## PRESTIGE 45C

Kolumna centralna

- **Wysokotonowy:** 25 mm, czyste aluminium, perforowana soczewka korekcyjna (PPA)
- **Średniotonowy:** 1 x 89 mm, czyste aluminium  
38 mm, cewka odporna na wysokie temperatury
- **Niskotonowy:** 2 x 140 mm, czyste aluminium  
38 mm, cewka odporna na wysokie temperatury
- **Moc:** 15 - 220W
- **Pasma przenoszenia:** 75Hz - 20kHz (±2dB) w osi

**Wymiary (W/S/G):** 19.7 x 46.7 x 30.8 cm

**Waga:** 14.5 kg / szt.

2 699 zł/szt.

Dostępne wersje:

- Walnut

## PRESTIGE 2000SW

Subwoofer aktywny



- **Niskotonowy:** 381 mm, czyste aluminium, technologia aktywnego zawieszenia  
76 mm, odporna na wysoką temperaturę cewka
- **Moc:** 2000W RMS
- **Regulacja odciążenia częstotliwości:** 35 - 150Hz
- **Wejścia:** 1 x RCA (L/R) z wyjścia liniowego Sub-Out / LFE-Out,  
1 x XLR z wyjścia liniowego Sub-Out / LFE-Out

**Wymiary (W/S/G):** 56.5 x 55.2 x 51.4 cm

**Waga:** 54.9 kg / szt.

9 499 zł/szt.

Dostępne wersje:

- Gloss White
- Piano Black
- Walnut

## PRESTIGE 1000SW

Subwoofer aktywny



- **Niskotonowy:** 305 mm, czyste aluminium, technologia aktywnego zawieszenia  
76 mm, odporna na wysoką temperaturę cewka
- **Moc:** 1000W RMS
- **Regulacja odciążenia częstotliwości:** 35 - 150Hz
- **Wejścia:** 1 x RCA (L/R) z wyjścia liniowego Sub-Out / LFE-Out,  
1 x XLR z wyjścia liniowego Sub-Out / LFE-Out

**Wymiary (W/S/G):** 46.4 x 46.4 x 42.2 cm

**Waga:** 41.3 kg / szt.

7 999 zł/szt.

Dostępne wersje:

- Gloss Black
- Gloss White
- Black Walnut
- Walnut



## SIGNATURE SUB-2

### Subwoofer aktywny

- **Moc:** 4500W RMS, 9000W mocy szczytowej
- **Pasma przenoszenia:** 9 - 260Hz ( $\pm 3$ dB) w osi, 7Hz (DIN)
- **Regulacja fazy:** 0° - 180°
- **Regulacja odcięcia częstotliwości:** 35 - 150Hz,  
płynnie regulowana z opcją Bypass
- **Wejścia:** 1 x RCA (L/R), 1 x Subwooferowe (LFE),  
1 x XLR z wyjścia liniowego Sub-Out / LFE-Out
- **Niskotonowy:** 6 x 254 mm, polipropylen wzmocniony minerałami,  
cewka 76 mm 10 warstwowa

**Wymiary (W/S/G):** 62.2 x 60.3 x 56.8 cm

**Waga:** 106 kg / szt.

69 400\* zł/szt.

66 666\*\* zł/szt.

Dostępne wersje:

\* · Piano Black

\*\* · Black Ash





## PREMIER 800F

Kolumna podłogowa

- **Wysokotonowy:** 25 mm, X-PAL™, PPA™, tłumiona/chłodzona ferrofluidem,
- **Średnionotonowy:** 165 mm, ART™, PPA™, karbonowo-polipropylenowa
- **Niskotonowy:** 2 x 165 mm, ART™, karbonowo-polipropylenowa
- **Moc:** 15 - 250W
- **Pasma przenoszenia:** 43Hz - 25kHz (±3dB) w osi

**Wymiary (W/S/G):** 105,3 x 23 x 35 cm

**Waga:** 24,2 kg / szt.

13 900 zł/para

Dostępne wersje:

- Gloss Black
- Gloss White
- Espresso MK.2



## PREMIER 700F

Kolumna podłogowa

- **Wysokotonowy:** 25 mm, X-PAL™, PPA™, tłumiona/chłodzona ferrofluidem,
- **Średnionotonowy:** 140 mm, ART™, PPA™, karbonowo-polipropylenowa
- **Niskotonowy:** 2 x 140 mm, ART™, karbonowo-polipropylenowa
- **Moc:** 15 - 180W
- **Pasma przenoszenia:** 45Hz - 25kHz (±3dB) w osi

**Wymiary (W/S/G):** 101,2 x 21,2 x 32,1 cm

**Waga:** 21,88 kg / szt.

11 100 zł/para

Dostępne wersje:

- Gloss Black
- Gloss White
- Espresso MK.2



## PREMIER 200B

Kolumna podstawkowa

- **Wysokotonowy:** 25 mm, X-PAL™, PPA™, tłumiona/chłodzona ferrofluidem,
- **Średnioniskotonowy:** 165 mm, ART™, PPA™, karbonowo-polipropylenowa
- **Moc:** 15 - 130W
- **Pasma przenoszenia:** 55Hz - 25kHz (±3dB) w osi

**Wymiary (W/S/G):** 33,5 x 19,8 x 32,1 cm

**Waga:** 8,17 kg / szt.

6 400 zł/para

Dostępne wersje:

- Gloss Black
- Gloss White
- Espresso MK.2



## PREMIER 100B

Kolumna podstawkowa

- **Wysokotonowy:** 25 mm, X-PAL™, PPA™, tłumiona/chłodzona ferrofluidem,
- **Średnioniskotonowy:** 140 mm, ART™, PPA™, karbonowo-polipropylenowa
- **Moc:** 15 - 130W
- **Pasma przenoszenia:** 68Hz - 25kHz (±3dB) w osi

**Wymiary (W/S/G):** 28,2 x 16,9 x 23,9 cm

**Waga:** 5,85 kg / szt.

5 100 zł/para

Dostępne wersje:

- Gloss Black
- Gloss White
- Espresso MK.2



## PREMIER 600C

### Kolumna centralna

- **Wysokotonowy:** 25 mm, X-PAL™, PPA™, tłumiona/chłodzona ferrofluidem,
- **Średnionotonowy:** 102 mm, PPA™, anodyzowana kopułka aluminiowa
- **Niskotonowy:** 2 x 165 mm, ART™, karbonowo-polipropylenowa
- **Pasywny radiator:** 2 x 165 mm, ART™, karbonowo-polipropylenowa
- **Moc:** 15 - 180W
- **Pasma przenoszenia:** 60Hz - 25kHz (±3dB) w osi

**Wymiary (W/S/G):** 19,7 x 90,8 x 34,2 cm

**Waga:** 19,5 kg / szt.

6 600 zł/szt.

#### Dostępne wersje:

- Gloss Black
- Gloss White
- Espresso MK.2



## PREMIER 500C

### Kolumna centralna

- **Wysokotonowy:** 25 mm, X-PAL™, PPA™, tłumiona/chłodzona ferrofluidem,
- **Średnionotonowy:** 102 mm, PPA™, anodyzowana kopułka aluminiowa
- **Niskotonowy:** 2 x 140 mm, ART™, karbonowo-polipropylenowa
- **Moc:** 15 - 120W
- **Pasma przenoszenia:** 73Hz - 25kHz (±3dB) w osi

**Wymiary (W/S/G):** 18 x 51,5 x 32 cm

**Waga:** 11,8 kg / szt.

5 300 zł/szt.

#### Dostępne wersje:

- Gloss Black
- Gloss White
- Espresso MK.2

## seria SURROUND 2018 - dedykowane dla serii PREMIER oraz MONITOR SE



## SURROUND 3 (2018)

### Kolumna surround

- **Wysokotonowy:** 2 x 25 mm, X-PAL™, PPA™, chłodzona/tłumiona ferrofluidem
- **Średnioniskotonowy:** 2 x 140 mm, X-PAL™, cewka 25mm, ceramiczne/ferytowe magnesy, obudowa GRIP™
- **Moc:** 15 - 175W
- **Pasma przenoszenia:** 90Hz - 20kHz (±2dB) w osi

**Wymiary (W/S/G):** 27 x 33 x 14,3 cm

**Waga:** 6,32 kg / szt.

2 690 zł/szt.

#### Dostępne wersje:

- Black



## SURROUND 1 (2018)

### Kolumna surround

- **Wysokotonowy:** 2 x 25 mm, X-PAL™, PPA™, chłodzona/tłumiona ferrofluidem
- **Średnioniskotonowy:** 2 x 114 mm, X-PAL™, cewka 25mm, nasyłane minerałami polipropylenowe stożki, ceramiczne/ferytowe magnesy, obudowa stalowa
- **Moc:** 15 - 100W
- **Pasma przenoszenia:** 120Hz - 20kHz (±2dB) w osi

**Wymiary (W/S/G):** 21,6 x 23,5 x 13 cm

**Waga:** 3,28 kg / szt.

1 950 zł/szt.

#### Dostępne wersje:

- Black



## MILLENNIA ONE 3.0

System 3.0 / zestaw 3 kolumn głośnikowych

- **Wysokotonowy:** 25 mm, czyste aluminium, tłumiony/chłodzony ferrofluidem
- **Średnioniskotonowy:** 102 mm, czyste aluminium
- **Moc:** 15 - 100W
- **Pasma przenoszenia:** 140Hz - 20kHz ( $\pm 2$ dB) w osi

**Wymiary (W/S/G):** 19,5 x 11,5 x 14,5 cm

**Waga:** 2,45 kg /szt.

5 900 zł/zestaw

Dostępne wersje:

- White
- Black



## MILLENNIA ONE 2.0

System 2.0 / zestaw 2 kolumn głośnikowych

- **Wysokotonowy:** 25 mm, czyste aluminium, tłumiony/chłodzony ferrofluidem
- **Średnioniskotonowy:** 102 mm, czyste aluminium
- **Moc:** 15 - 100W
- **Pasma przenoszenia:** 140Hz - 20kHz ( $\pm 2$ dB) w osi

**Wymiary (W/S/G):** 19,5 x 11,5 x 14,5 cm

**Waga:** 2,45 kg /szt.

4 000 zł/para

Dostępne wersje:

- White
- Black



## MILLENNIA ONE 1.0

Kolumna ścienna LCR

- **Wysokotonowy:** 25 mm S-PAL™
- **Średnioniskotonowy:** 2 x 102 mm S-PAL™
- **Moc:** 15 - 100W
- **Pasma przenoszenia:** 120 - 20kHz ( $\pm 2$ dB) w osi

**Wymiary (W/S/G):** 19,7 x 11,4 x 14,6 cm

**Waga:** 2,45 kg / szt.

2 100 zł/szt.

Dostępne wersje:

- White
- Black



## MILLENNIA 30

Kolumna ścienna LCR

- **Wysokotonowy:** 25 mm, czyste aluminium, 38 mm, aluminiowe cewki
- **Średnioniskotonowy:** 2 x 140 mm, czyste aluminium
- **Niskotonowy:** 2 x 140 mm, polipropylen wzmocniony minerałami, 38 mm, aluminiowe cewki
- **Moc:** 15 - 200W
- **Pasma przenoszenia:** 110Hz - 21kHz ( $\pm 3$ dB) w osi

**Wymiary (W/S/G):** 90 x 15,1 x 13,7 cm

**Waga:** 8 kg / szt.

3 698 zł/szt.

Dostępne wersje:

- Black Chrome



## MILLENIA 20

Kolumna naścienna LCR

- **Wysokotonowy:** 25 mm S-PAL™
- **Średnionowy:** 2 x 115 mm MLP™
- **Niskotonowy:** 2 x 115 mm
- **Moc:** 15 - 150W
- **Pasma przenoszenia:** 110Hz - 20kHz (±2dB) w osi

**Wymiary (W/S/G):** 65.7 x 13 x 11.7 cm

**Waga:** 5.7 kg / szt.

2 498 zł/szt.

Dostępne wersje:

- Black Chrome



## MILLENIA LP TRIO

Soundbar / kolumna naścienna napółkowa

- **Wysokotonowy:** 2 x 25 mm, S-PAL, chłodzony i tłumiony ferrofluidem
- **Średnionowy:** 2 x 114 mm, 37 mm membrana anodyzowana, zawieszenie Nomex, nitylowe ogumowanie, neodymowy magnes, kosz ze stali hartowanej
- **Niskotonowy:** 4 x 114 mm (4.5"), pasywne radiatory, precyzyjnie dostrójony system rezonansowy
- **Zalecana moc wzmacniacza:** 15 - 130W
- **Pasma przenoszenia:** 150Hz - 20 kHz (±3dB) w osi, 125Hz (DIN)

**Wymiary (W/S/G):** 122 x 16.2 x 5.1 cm

**Waga:** 5.9 kg / szt.

6 400 zł/szt.

Dostępne wersje:

- Black



## MILLENIA LP XL

Kolumna podstawkowa / naścienna LCR

- **Wysokotonowy:** 25 mm, czyste aluminium, tłumiony/chłodzony ferrofluidem
- **Średnionowy:** 2 x 114 mm, czyste aluminium, 37 mm, aluminiowe cewki
- **Niskotonowy:** 4 x 114 mm, pasywne radiatory precyzyjnie dostrójony system rezonansowy
- **Moc:** 15 - 130W
- **Pasma przenoszenia:** 120Hz - 21kHz (±3dB) w osi

**Wymiary (W/S/G):** 86 x 16.5 x 4.4 cm

**Waga:** 4.1 kg / szt.

4 100 zł/szt.

Dostępne wersje:

- Black
- Maskownica White (+500zł / szt.)



## MILLENIA LP 2

Kolumna podstawkowa / naścienna LCR

- **Wysokotonowy:** 25 mm, czyste aluminium, tłumiony/chłodzony ferrofluidem
- **Średnionowy:** 2 x 114 mm, czyste aluminium, 37 mm, aluminiowe cewki
- **Niskotonowy:** 2 x 114 mm, pasywne radiatory precyzyjnie dostrójony system rezonansowy
- **Moc:** 15 - 130W
- **Pasma przenoszenia:** 120Hz - 21kHz (±3dB) w osi

**Wymiary (W/S/G):** 63.5 x 15.2 x 2.5 cm

**Waga:** 3 kg / szt.

3 050 zł/szt.

Dostępne wersje:

- Black
- Maskownica White (+500zł / szt.)





## MILLENIA SUB

Subwoofer aktywny

- **Niskotonowy:** 2 x 355 mm x 76 mm, membrany polimerowe  
25 mm cewka
- **Moc:** 300W RMS, 900W moc szczytowa
- **Pasma przenoszenia:** 24 - 150Hz ( $\pm 3$ dB) w osi, 21Hz (DIN)
- **Regulacja odcięcia częstotliwości:** 35 - 150Hz płynnie regulowana,  
z opcją Bypass

**Wymiary (W/S/G):** 35.6 x 46.7 x 14.9 cm (położenie pionowe),  
17.9 cm (szerokość podstawki)

**Waga:** 10.9 kg / szt.

9 700 zł/szt.

Dostępne wersje:

- Black Chrome
- White

## akcesoria



## MILLENIA SUB UCHWYT

Uchwyt ścienny dla subwoofera Millenia SUB

450 zł/szt.



## MONITOR SE 8000F

Kolumna podłogowa

- **Wysokotonowy:** 25 mm, X-PAL™, PPA™, chłodzone/tłumione ferrofluidem
- **Średnioniskotonowy:** 165 mm, nasyłane minerałami, odwrócona nakładka przeciwpyłowa i zawieszenie
- **Niskotonowy:** 3 x 203 mm, nasyłane minerałami, odwrócona nakładka przeciwpyłowa i zawieszenie
- **Moc:** 15 - 150W
- **Pasma przenoszenia:** 45Hz - 21kHz (±3dB) w osi

**Wymiary (W/S/G):** 116.5 x 29.8 x 44.93 cm

**Waga:** 32.2 kg / szt.

9 450 zł/para

Dostępne wersje:

- Gloss White
- Matte Black



## MONITOR SE 6000F

Kolumna podłogowa

- **Wysokotonowy:** 25 mm, S-PAL™, PPA™, chłodzone/tłumione ferrofluidem
- **Średnioniskotonowy:** 140 mm, nasyłane minerałami, odwrócona nakładka przeciwpyłowa i zawieszenie
- **Niskotonowy:** 3 x 140 mm, nasyłane minerałami, odwrócona nakładka przeciwpyłowa i zawieszenie
- **Moc:** 15 - 130W
- **Pasma przenoszenia:** 53Hz - 21kHz (±3dB) (w osi)

**Wymiary (W/S/G):** 105 x 18 x 36 cm

**Waga:** 19.9 kg / szt.

5 550 zł/para

Dostępne wersje:

- Gloss White
- Matte Black



## MONITOR SE 3000F

Kolumna podłogowa

- **Wysokotonowy:** 25 mm, S-PAL™, PPA™, chłodzone/tłumione ferrofluidem
- **Średnioniskotonowy:** 140 mm, nasyłane minerałami, odwrócona nakładka przeciwpyłowa i zawieszenie
- **Niskotonowy:** 2 x 140 mm, nasyłane minerałami, odwrócona nakładka przeciwpyłowa i zawieszenie
- **Moc:** 15 - 130W
- **Pasma przenoszenia:** 55Hz - 21kHz (±3dB) w osi

**Wymiary (W/S/G):** 100.4 x 23 x 28 cm

**Waga:** 15.8 kg / szt.

4 450 zł/para

Dostępne wersje:

- Gloss White
- Matte Black



## MONITOR SE ATOM

Kolumna podstawkowa

- **Wysokotonowy:** 25 mm, S-PAL™, PPA™, chłodzone/tłumione ferrofluidem
- **Średnioniskotonowy:** 140 mm, nasyłane minerałami, polipropylenowe stożki
- **Moc:** 15 - 100W
- **Pasma przenoszenia:** 61Hz - 21kHz (±3dB) w osi

**Wymiary (W/S/G):** 32 x 18 x 27 cm

**Waga:** 5.4 kg / szt.

1 850 zł/para

Dostępne wersje:

- Gloss White
- Matte Black



## MONITOR SE 2000C

### Kolumna centralna

- **Wysokotonowy:** 25 mm, S-PAL™, PPA™, chłodzone/tłumione ferrofluidem
- **Średnioniskotonowy:** 2 x 140 mm, nasyłane minerałami, odwrócona nakładka przeciwpyłowa i zawieszenie

- **Moc:** 15 - 100W

- **Pasma przenoszenia:** 65Hz - 21kHz (±3dB) w osi

**Wymiary (W/S/G):** 18,3 x 50 x 28 cm

**Waga:** 8,6 kg / szt.

1 390 zł/szt.

### Dostępne wersje:

- Gloss White
- Matte Black



## CINEMA 100CT

System 5.1 / zestaw 5 kolumn głośnikowych + subwoofer

- **Moc:** 50W RMS (satelity), 100W RMS (subwoofer)
- **Wysokotonowy:** 25 mm, czyste aluminium (satelity)
- **Średnioniskotonowy:** 102 mm, polipropylen minerały (satelity)
- **Niskotonowy:** 210 mm, polipropylen (subwoofer)
- **Pasma przenoszenia:** 125Hz - 20kHz ( $\pm 2$ dB) (satelity), 32Hz (DIN) (subwoofer)

**Wymiary (W/S/G):** 21.2 x 12.2 x 15.7 cm (satelity)  
34.2 x 32.2 x 32.2 cm (subwoofer)

**Waga:** 1.8 kg / szt. (satelity), 9.7 kg / szt. (subwoofer)

7 000 zł /zestaw

Dostępne wersje:  
· Gloss Black



## CINEMA 100

System 2.0 / zestaw 2 kolumn głośnikowych

- **Moc:** 50W RMS
- **Pasma przenoszenia:** 125Hz - 20kHz ( $\pm 2$ dB) w osi
- **Wysokotonowy:** 25 mm, czyste aluminium, chłodzona/tłumiona ferrofluidem
- **Średnioniskotonowy:** 102 mm, polipropylen z minerałami, cewka 25 mm, odporna na wysokie temperatury

**Wymiary (W/S/G):** 21.3 x 12.2 x 17.3 cm

**Waga:** 1.8 kg / szt.

1 890 zł /para

Dostępne wersje:  
· Gloss Black



## CINEMA 200

Kolumna ścienna LCR

- **Moc:** 70W RMS
- **Pasma przenoszenia:** 120Hz - 20kHz ( $\pm 2$ dB) w osi
- **Wysokotonowy:** 25 mm, czyste aluminium, chłodzona/tłumiona ferrofluidem
- **Średnioniskotonowy:** 2 x 102 mm, polipropylen z minerałami, cewka 25 mm, odporna na wysokie temperatury

**Wymiary (W/S/G):** 50.5 x 16 x 10.3 cm

**Waga:** 3.7 kg / szt.

1 800 zł/szt.

Dostępne wersje:  
· Black





## DEFIANCE X15

### Subwoofer aktywny

- **Niskotonowy:** 380 mm, ART™, polipropylen wzbogacony karbonem
- **Moc:** 900W RMS, 1800W moc szczytowa, Klasa D™
- **Pasma przenoszenia:** 18 - 240Hz (±3dB)
- **Regulacja odcięcia częstotliwości:** 30 - 120Hz, regulowana płynnie 0° - 180°
- **Wejścia:** 1 x zbalansowane XLR (LFE)  
3 x RCA (L, R i LFE)  
2 x wejście głośnikowe L i R  
1 x Mikro USB

**Wymiary (W/S/G):** 62.6 x 59 x 62.6 cm

**Waga:** 41.7 kg

**12 800 zł/szt.**

### Dostępne wersje:

- Satin Black



## DEFIANCE X12

### Subwoofer aktywny

- **Niskotonowy:** 305 mm, ART™, polipropylen wzbogacony karbonem
- **Moc:** 650W RMS, 1300W moc szczytowa, Klasa D™
- **Pasma przenoszenia:** 20 - 230Hz (±3dB) w osi
- **Regulacja odcięcia częstotliwości:** 30 - 120Hz, regulowana płynnie 0° - 180°
- **Wejścia:** 3 x RCA (L, R i LFE)  
2 x wejście głośnikowe L i R  
1 x Mikro USB

**Wymiary (W/S/G):** 49.3 x 45.7 x 49.4 cm

**Waga:** 28.1 kg

**10 000 zł/szt.**

### Dostępne wersje:

- Satin Black



## DEFIANCE X10

### Subwoofer aktywny

- **Niskotonowy:** 254 mm, ART™, polipropylen wzbogacony karbonem
- **Moc:** 300W RMS, 600W moc szczytowa, Klasa D™
- **Pasma przenoszenia:** 29 - 240Hz (±3dB) w osi
- **Regulacja odcięcia częstotliwości:** 30 - 120Hz, regulowana płynnie 0° - 180°
- **Wejścia:** 3 x RCA (L, R i LFE)  
2 x wejście głośnikowe L i R  
1 x Mikro USB

**Wymiary (W/S/G):** 41.7 x 38.1 x 41.7 cm

**Waga:** 19.1 kg

**7 800 zł/szt.**

### Dostępne wersje:

- Satin Black



## DEFIANCE V12

### Subwoofer aktywny

- **Niskotonowy:** 305 mm
- **Moc:** 120W RMS, 250W moc szczytowa
- **Pasma przenoszenia:** 23 - 200Hz ( $\pm 3$ dB) w osi
- **Regulacja odcięcia częstotliwości:** 35 - 120Hz regulowana z opcją By-pass
- **Wejścia:** 2 x RCA (L/R i LFE) dla L/R wyjścia liniowego / subwooferowego z amplitunera/procesora lub źródła line-level  
2 x głośnikowe (L/R) dla wejścia ze wzmacniacza  
lub innego źródła poziomu głośnika  
1 x Mikro USB dla ARC™ i aktualizacji

**Wymiary (W/S/G):** 45.6 x 41.9 x 45.4 cm

**Waga:** 19.1 kg / szt.

4 780 zł/szt.

#### Dostępne wersje:

- Satin Black



## DEFIANCE V10

### Subwoofer aktywny

- **Niskotonowy:** 254 mm
- **Moc:** 120W RMS, 250W (moc szczytowa)
- **Pasma przenoszenia:** 29 - 200Hz ( $\pm 3$  dB) w osi
- **Regulacja odcięcia częstotliwości:** 35 - 120Hz, regulowana z opcją By-pass
- **Wejścia:** 2 x RCA (L i R / LFE) dla L/R wyjścia liniowego lub subwooferowego z amplitunera/procesora lub źródła line-level  
2 x głośnikowe Level (L/R) z amplitunera  
1 x Micro USB dla ARC™ i aktualizacji

**Wymiary (W/S/G):** 39.9 x 36.2 x 39.7 cm

**Waga:** 15.23 kg / szt.

4 180 zł/szt.

#### Dostępne wersje:

- Satin Black



## DEFIANCE V8

### Subwoofer aktywny

- **Niskotonowy:** 203 mm, polipropylenowy stożek węglowy
- **Moc:** 75W, RMS 150W (moc szczytowa)
- **Pasma przenoszenia:** 34 - 200Hz ( $\pm 3$  dB) w osi
- **Regulacja odcięcia częstotliwości:** 35 - 120Hz regulowana z opcją By-pass
- **Wejścia:** 2 x RCA (L i R / LFE) dla L/R wyjścia liniowego lub subwooferowego z amplitunera/procesora lub źródła line-level  
2 x głośnikowe Level (L/R) z amplitunera

**Wymiary (W/S/G):** 36.1 x 32.4 x 35.8 cm

**Waga:** 12.05 kg / szt.

2 950 zł/szt.

#### Dostępne wersje:

- Satin Black



## DEFIANCE WT

### Bezprzewodowy transmiter i odbiornik sygnału

- Wejścia: RCA L/R / LFE
- Kompresja sygnału zerowego
- Praca w paśmie 2.4GHz
- Zasięg do 15 m
- W zestawie zasilacz AC 15V
- Dynamiczny wybór częstotliwości oraz korekcja błędów
- Kompatybilny z serią Defiance

899zł /szt.

#### Dostępne wersje:

- Black



## SEISMIC 110

### Subwoofer aktywny

- **Moc:** 850W RMS
- **Pasma przenoszenia:** 17 - 250Hz ( $\pm 3$ dB) w osi, 18Hz (DIN)
- **Niskotonowy:** 254 mm, polipropylen wzbogacony minerałami, 38 mm, cewka odporna na wysoką temperaturę
- **Regulacja odcięcia częstotliwości:** 35 - 150Hz, płynnie regulowana z opcją Bypass
- **Wejścia:** 1 x RCA (L/R z Sub-Out / LFE ), 1 x XLR (z wyjścia liniowego Sub-Out / LFE-Out)

**Wymiary (W/S/G):** 34.3 x 34.9 x 31.9 cm

**Waga:** 16.8 kg / szt.

11 100 zł/szt.

Dostępne wersje:

- Black



# PRODUKTY INSTALACYJNE



## DÉCOR 1C

Soundbar / kolumna centralna

- **Wysokotonowy:** 25 mm, kopułka S-PAL™ chłodzona/tłumiona ferrofluidem, soczewka PPA™
- **Średnioniskotonowy:** 2 x 114 mm, anodyzowane aluminium stożki typu unibody, 38 mm, cewka
- **Moc:** 15 - 130W
- **Pasma przenoszenia:** 140Hz - 21kHz (±3dB) w osi

Wymiary (W/S/G): 13.5 x /do uzgodnienia/ x 5.2 cm



7 700\* zł/szt.

10 900\*\* zł/szt.

Dostępne wersje:  
· Black

\* · do 74"

\*\* · 75 - 89"

## DÉCOR 1S

Soundbar / kolumna surround

- **Wysokotonowy:** 2 x 25 mm, kopułka S-PAL™ chłodzona/tłumiona ferrofluidem, soczewka PPA™
- **Średnioniskotonowy:** 4 x 114 mm, anodyzowane aluminium stożki typu unibody, 38 mm, cewka
- **Moc:** 15 - 130W
- **Pasma przenoszenia:** 140Hz - 21kHz (±3dB) w osi

Wymiary (W/S/G): 13.5 x /do uzgodnienia/ x 5.2 cm



12 100\* zł/szt.

15 300\*\* zł/szt.

18 600\*\*\* zł/szt.

Dostępne wersje:  
· Black

\* · do 74"

\*\* · 75 - 89"

\*\*\* · 90 - 130"

## DÉCOR 1SC

Soundbar / kolumna stereo + centralna

- **Wysokotonowy:** 3 x 25 mm, kopułka S-PAL™ chłodzona/tłumiona ferrofluidem, soczewka PPA™
- **Średnioniskotonowy:** 6 x 114 mm, anodyzowane aluminium stożki typu unibody, 38 mm, cewka
- **Moc:** 15 - 130W
- **Pasma przenoszenia:** 140Hz - 21kHz (±3dB) w osi

Wymiary (W/S/G): 13.5 x /do uzgodnienia/ x 5.2 cm



14 700\* zł/szt.

17 900\*\* zł/szt.

20 500\*\*\* zł/szt.

Dostępne wersje:  
· Black

\* · do 74"

\*\* · 75 - 89"

\*\*\* · 90 - 130"

Produkty na zamówienie! Czas realizacji do 12 tygodni.  
W celu ustalenia szczegółów skontaktuj się z nami!



## DÉCOR 2S

Kolumna nacienna

- **Wysokotonowy:** 25 mm, kopułka S-PAL™ chłodzona/tłumiona ferrofluidem, soczewka PPA™
- **Średnioniskotonowy:** 2 x 114 mm, anodyzowane aluminium stożki typu unibody, 38 mm, cewka
- **Moc:** 15 - 130W
- **Pasma przenoszenia:** 140Hz - 21kHz (±3dB) w osi

**Wymiary (W/S/G):** 13.5 x /do uzgodnienia/ x 5.2 cm

5 599\* zł/szt.

8 900\*\* zł/szt.

Dostępne wersje:

· Black

\* · do 74"

\*\* · 75 - 89"



## DÉCOR 2SC

Soundbar / kolumna stereo + centralna

- **Wysokotonowy:** 2 x 25 mm, kopułka S-PAL™ chłodzona/tłumiona ferrofluidem, soczewka PPA™
- **Średnioniskotonowy:** 3 x 114 mm, anodyzowane aluminium stożki typu unibody, 38 mm, cewka
- **Moc:** 15 - 130W
- **Pasma przenoszenia:** 140Hz - 21kHz (±3dB) w osi

**Wymiary (W/S/G):** 13.5 x /do uzgodnienia/ x 5.2 cm

7 900\* zł/szt.

8 900\*\* zł/szt.

Dostępne wersje:

· Black

\* · do 74"

\*\* · 75 - 89"

Produkty na zamówienie! Czas realizacji do 12 tygodni.  
W celu ustalenia szczegółów skontaktuj się z nami!



## SIG-LCR 5 V.3

Głośnik instalacyjny ścienny LCR

- **Wysokotonowy:** 25 mm, czyste aluminium, P-Be, chłodzona ferrofluidem
- **Średnioniskotonowy:** 115 mm, czyste aluminium
- **Średnioniskotonowy:** 2 x 178 mm, czyste aluminium
- **Niskotonowy:** 2 x 178 mm, polipropylen wzbogacony minerałami
- **Moc:** 250W
- **Pasma przenoszenia:** 58Hz - 45kHz (±3dB) w osi

**Wymiary (Śr./G):** 92.5 x 23 cm

**Waga:** 10.4 kg / szt.

8 999 zł/szt.



## SIG-1.5R V.3

Głośnik instalacyjny sufitowy

- **Wysokotonowy:** 25 mm, P-Be (czysty beryl), chłodzona ferrofluidem
- **Średnioniskotonowy:** 210 mm, czyste aluminium, podwójna lekka 38 mm, cewka
- **Moc:** 15 - 225W
- **Pasma przenoszenia:** 58Hz - 45kHz (±2dB) w osi

**Wymiary (Śr.):** 22.7 cm

**Waga:** 1.6 kg / szt.

4 444 zł/para



## SIG-1.5R-30 V.3

Głośnik instalacyjny sufitowy

- **Wysokotonowy:** 25 mm, P-Be (czysty beryl), chłodzona ferrofluidem
- **Średnioniskotonowy:** 210 mm, czyste aluminium, podwójna lekka 38 mm, cewka
- **Moc:** 15 - 225W
- **Pasma przenoszenia:** 58Hz - 45kHz (±2dB) w osi

**Wymiary (Śr.):** 29.5 cm

**Waga:** 2 kg / szt.

2 499 zł/szt.



## RVC-12-SQ

Subwoofer instalacyjny

- **Kompatybilność:** wzmacniacz X-300 lub X-850
- **Niskotonowy:** dwa wysokowychyłowe przetworniki; odporna na wysokie temperatury membrana anodyzowana aluminium o wadze 0.19 kg, neodymowy magnes
- **Zasięg basu:** 17Hz (DIN)
- **Pasma przenoszenia:** 21 - 215Hz

**Wymiary (W/S):** 45.1 x 34.9 cm

**Waga:** 6.5 kg / szt.

5 490 zł/szt.

Dostępne wersje:

- White (z możliwością malowania)



## E7 LCR V.2

Głośnik instalacyjny sufitowy/ścienny

- **Wysokotonowy:** 25 mm, czyste aluminium
- **Średnioniskotonowy:** 152 mm, czyste aluminium
- **Niskotonowy:** 2 x 203 mm, czyste aluminium
- **Pasywny:** 2 x 203 mm, wysokiego wychyłu z AL-MAG™ oraz ART™
- **Moc:** 15 - 220W
- **Pasma przenoszenia:** 80Hz - 19kHz (±3dB) w osi
- **Funkcje:** ukierunkowana emisja pod kątem 30°

**Wymiary (W/S/G):** 109,2 x 19,5 x 10,5 cm

**Waga:** 14,9 kg / szt.

25 000 zł/szt.

Dostępne wersje:

- White  
(z możliwością malowania)



## E5 LCR V.2

Głośnik instalacyjny sufitowy/ścienny

- **Wysokotonowy:** 25 mm, czyste aluminium
- **Średnioniskotonowy:** 152 mm, czyste aluminium
- **Niskotonowy:** 2 x 165 mm, czyste aluminium
- **Pasywny:** 2 x 165 mm, wysokiego wychyłu z AL-MAG™ oraz ART™
- **Moc:** 15 - 220W
- **Pasma przenoszenia:** 82Hz - 22kHz (±3dB) w osi
- **Funkcje:** ukierunkowana emisja pod kątem 30°

**Wymiary (W/S/G):** 109,2 x 19,5 x 10,5 cm

**Waga:** 15,4 kg / szt.

18 500 zł/szt.

Dostępne wersje:

- White  
(z możliwością malowania)



## E3 LCR V.2

Głośnik instalacyjny sufitowy/ścienny

- **Wysokotonowy:** 25 mm, czyste aluminium
- **Średnioniskotonowy:** 2 x 139 mm, czyste aluminium
- **Pasywny:** 2 x 139 mm, wysokiego wychyłu z AL-MAG™ oraz ART™
- **Moc:** 15 - 200W
- **Pasma przenoszenia:** 93Hz - 22kHz (±3dB) w osi
- **Funkcje:** ukierunkowana emisja pod kątem 30°

**Wymiary (W/S/G):** 81,4 x 19,5 x 10,5 cm

**Waga:** 10,4 kg / szt.

13 900 zł/szt.

Dostępne wersje:

- White  
(z możliwością malowania)



## E80-A V.2

Głośnik instalacyjny sufitowy/ścienny

- **Wysokotonowy:** 25 mm, czyste aluminium, chłodzona ferrofluidem
- **Średnioniskotonowy:** 203 mm, czyste aluminium,
- **Moc:** 15 - 160W
- **Pasma przenoszenia:** 60Hz - 22kHz (±3dB) w osi
- **Funkcje:** ukierunkowana emisja pod kątem 30°

**Wymiary (Śr. x G):** 32 x 15,5 cm

**Waga:** 4,1 kg / szt.

5 000 zł/szt.

Dostępne wersje:

- White  
(z możliwością malowania)



## E80-IW V.2

Głośnik instalacyjny ścienny

- **Wysokotonowy:** 25 mm, AL-MAC™ kopułka, chłodzona ferrofluidem, redukcja dyfrakcji krawędziowej technologia (RED), perforowana antyfazowa soczewka przetwornika (PPA)
- **Średnioniskotonowy:** 203 mm, czyste aluminium
- **Moc:** 15 - 180W
- **Pasma przenoszenia:** 57Hz - 18kHz ( $\pm 3$ dB) w osi

**Wymiary (W/S/G):** 321 x 234 x 10,2 cm

**Waga:** 3,9 kg /szt.

5 000 zł/szt.

Dostępne wersje:

- White  
(z możliwością malowania)



## E80-R V.2

Głośnik instalacyjny sufitowy

- **Wysokotonowy:** 25 mm, czyste aluminium, chłodzona ferrofluidem
- **Średnioniskotonowy:** 203 mm, czyste aluminium
- **Moc:** 15 - 160W
- **Pasma przenoszenia:** 60Hz - 18kHz ( $\pm 3$ dB) w osi
- **Funkcje:** ukierunkowana emisja pod kątem 30°

**Wymiary (Śr. x G):** 261 x 11,4 cm

**Waga:** 2,9 kg /szt.

4 150 zł/szt.

Dostępne wersje:

- White  
(z możliwością malowania)



## E65-R V.2

Głośnik instalacyjny ścienny

- **Wysokotonowy:** 25 mm, czyste aluminium, chłodzona ferrofluidem
- **Średnioniskotonowy:** 165 mm, czyste aluminium,
- **Moc:** 15 - 150W
- **Pasma przenoszenia:** 75Hz - 18kHz ( $\pm 3$ dB) w osi

**Wymiary (Śr. x G):** 22,6 x 10,7 cm

**Waga:** 2,6 kg /szt.

3 300 zł/szt.

Dostępne wersje:

- White  
(z możliwością malowania)



## E80-A

Głośnik instalacyjny sufitowy/ścienny

- **Wysokotonowy:** 25 mm, czyste aluminium, chłodzona ferrofluidem
- **Średnioniskotonowy:** 203 mm, czyste aluminium, 38 mm cewka odporna na wysokie temperatury
- **Moc:** 15 - 160W
- **Pasma przenoszenia:** 60Hz - 22kHz ( $\pm 3$ dB) w osi
- **Funkcje:** ukierunkowana emisja pod kątem 30°

**Wymiary (Śr. x G):** 32.1 x 16.2 cm

**Waga:** 4.1 kg / szt.

3 399 zł/szt.

Dostępne wersje:

- White (z możliwością malowania)



## E80-IW

Głośnik instalacyjny ścienny

- **Wysokotonowy:** 25 mm, czyste aluminium, chłodzona ferrofluidem
- **Średnioniskotonowy:** 203 mm, czyste aluminium, 38 mm cewka, odporna na wysokie temperatury
- **Moc:** 15 - 180W
- **Pasma przenoszenia:** 57Hz - 22kHz ( $\pm 3$ dB) w osi

**Wymiary (W/S/G):** 32.1 x 23.5 x 10.2 cm

**Waga:** 3.9 kg / szt.

3 390 zł/szt.

Dostępne wersje:

- White (z możliwością malowania)



## E65-R

Głośnik instalacyjny sufitowy/ścienny

- **Wysokotonowy:** 25 mm, X-PAL kopułka, chłodzona ferrofluidem, redukcja dyfrakcji krawędziowej technologia (RED), perforowana antyfazowa soczewka przetwornika (PPA)
- **Średnioniskotonowy:** 165 mm, czyste aluminium, 38 mm cewka odporna na wysokie temperatury
- **Moc:** 15 - 150W
- **Pasma przenoszenia:** 75Hz - 22kHz ( $\pm 3$ dB) w osi

**Wymiary (Śr./G):** 22.5 x 10.8 cm

**Waga:** 2.6 kg / szt.

2 390 zł/szt.

Dostępne wersje:

- White (z możliwością malowania)





## E7-LCR

### Głośnik instalacyjny ścienny LCR

- **Wysokotonowy:** 25 mm, kopułka chłodzona ferrofluidem RED™, perforowana soczewka anty-fazowa PPA™
- **Średniotonowy:** 165 mm, koaksjalny z X-PAL™, obudowa z odlewanego aluminium z aktywnym zawieszeniem, 38 mm, cewka wysokowęglowa
- **Niskotonowy:** 2 x 203 mm, wysokiego wychyłu z X-PAL™ oraz ART™, obudowa z odlewanego aluminium, 38 mm, cewka wysokowęglowa
- **Pasywny:** 2 x 203 mm, wysokiego wychyłu z X-PAL™ oraz ART™
- **Moc:** 15 - 220W
- **Pasma przenoszenia:** 80Hz - 22kHz (±3dB) w osi

**Wymiary (W/S/G):** 109.2 x 24.1 x 10.5 cm (z maskownicą)

**Waga:** 14.9 kg / szt.

18 999 zł/szt.

#### Dostępne wersje:

- White  
(z możliwością malowania)



## E5-LCR

### Głośnik instalacyjny ścienny LCR

- **Wysokotonowy:** 25 mm, kopułka chłodzona ferrofluidem RED™, perforowana soczewka anty-fazowa PPA™
- **Średniotonowy:** 165 mm, koaksjalny z X-PAL™, obudowa z odlewanego aluminium z aktywnym zawieszeniem, 38 mm, cewka wysokowęglowa
- **Niskotonowy:** 2 x 203 mm, wysokiego wychyłu z X-PAL™ oraz ART™, obudowa z odlewanego aluminium, 38 mm, cewka wysokowęglowa
- **Pasywny:** 2 x 203 mm, wysokiego wychyłu z X-PAL™ oraz ART™
- **Moc:** 15 - 220W
- **Pasma przenoszenia:** 82Hz - 22kHz (±3 dB) w osi

**Wymiary (W/S/G):** 109.2 x 24.1 x 10.5 cm (z maskownicą)

**Waga:** 15.4 kg / szt.

13 599 zł/szt.

#### Dostępne wersje:

- White  
(z możliwością malowania)



## E3-LCR

### Głośnik instalacyjny ścienny LCR

- **Wysokotonowy:** 25 mm, kopułka chłodzona ferrofluidem RED™, perforowana soczewka anty-fazowa PPA™
- **Średnioniskotonowy:** 139 mm, wysokiego wychyłu X-PAL™ z ART™, obudowa z odlewanego aluminium, 38 mm, cewka wysokowęglowa
- **Pasywny:** 2 x 139 mm, wysokiego wychyłu z X-PAL™ oraz ART™
- **Moc:** 15 - 200W
- **Pasma przenoszenia:** 93Hz - 22kHz (±3 dB) w osi

**Wymiary (W/S/G):** 81.3 x 19.4 x 10.5 cm (z maskownicą)

**Waga:** 10.4 kg / szt.

10 850 zł/szt.

#### Dostępne wersje:

- White  
(z możliwością malowania)



## P5 LCR V.2

Głośnik instalacyjny ścienny

- **Wysokotonowy:** 25 mm, czyste aluminium  
kopułka chłodzona ferrofluidem
- **Średnioniskotonowy:** 165 mm, czyste aluminium
- **Niskotonowy:** 2 x 165 mm, czyste aluminium
- **Moc:** 15 - 200W
- **Pasma przenoszenia:** 84Hz - 19kHz ( $\pm 3$ dB) w osi

**Wymiary (W/S/G):** 81.3 x 19.4 x 10.5 cm

**Waga:** 13.2 kg / szt.

15 000 zł/szt.

Dostępne wersje:

- White  
(z możliwością malowania)



## P3 LCR V.2

Głośnik instalacyjny ścienny

- **Wysokotonowy:** 25 mm, czyste aluminium  
kopułka chłodzona ferrofluidem
- **Średnioniskotonowy:** 2 x 139 mm, czyste aluminium
- **Pasywny:** 2 x 139 mm, wysokiego wychyłu z CARBON-X™ oraz ART™
- **Moc:** 15 - 120W
- **Pasma przenoszenia:** 86Hz - 19kHz ( $\pm 3$ dB) w osi

**Wymiary (W/S/G):** 81.3 x 19.4 x 10.5 cm

**Waga:** 6.8 kg / szt.

10 500 zł/szt.

Dostępne wersje:

- White  
(z możliwością malowania)



## P1 LCR V.2

Głośnik instalacyjny ścienny

- **Wysokotonowy:** 25 mm, czyste aluminium  
kopułka chłodzona ferrofluidem
- **Średnioniskotonowy:** 2 x 139 mm, czyste aluminium
- **Moc:** 15 - 120W
- **Pasma przenoszenia:** 94Hz - 19kHz ( $\pm 3$ dB) w osi

**Wymiary (W/S/G):** 52.4 x 19.4 x 10.5 cm

**Waga:** 6.8 kg / szt.

7 500 zł/szt.

Dostępne wersje:

- White  
(z możliwością malowania)



## P80-A V.2

Głośnik instalacyjny ścienny

- **Wysokotonowy:** 25 mm, czyste aluminium  
kopułka chłodzona ferrofluidem
- **Średnioniskotonowy:** 203 mm, czyste aluminium
- **Moc:** 15 - 110W
- **Pasma przenoszenia:** 58Hz - 18kHz ( $\pm 3$ dB) w osi

**Wymiary (Śr x G):** 32 x 15,5 cm

**Waga:** 3 kg / szt.

3 300 zł/szt.

Dostępne wersje:

- White  
(z możliwością malowania)



## P80-RX V.2

Głośnik instalacyjny ścienny

- **Wysokotonowy:** 25 mm, czyste aluminium  
kopułka chłodzona ferrofluidem
- **Średnioniskotonowy:** 203 mm, czyste aluminium
- **Moc:** 15 - 110W
- **Pasma przenoszenia:** 64Hz - 18kHz ( $\pm 3$ dB) w osi

**Wymiary (Śr x G):** 26,1 x 11,4 cm

**Waga:** 2,9 kg / szt.

3 300 zł/szt.

Dostępne wersje:

- White  
(z możliwością malowania)



## P80-SM V.2

Głośnik instalacyjny sufitowy

- **Wysokotonowy:** 25 mm, czyste aluminium  
kopułka chłodzona ferrofluidem
- **Średnioniskotonowy:** 203 mm, czyste aluminium
- **Moc:** 15 - 110W
- **Pasma przenoszenia:** 64Hz - 18kHz ( $\pm 3$ dB) w osi

**Wymiary (Śr x G):** 26,1 x 11,4 cm

**Waga:** 3,2 kg / szt.

3 300 zł/szt.

Dostępne wersje:

- White  
(z możliwością malowania)



## P80-R V.2

Głośnik instalacyjny ścienny

- **Wysokotonowy:** 25 mm, czyste aluminium  
kopułka chłodzona ferrofluidem
- **Średnioniskotonowy:** 203 mm, czyste aluminium
- **Moc:** 15 - 110W
- **Pasma przenoszenia:** 64Hz - 18kHz ( $\pm 3$ dB) w osi

**Wymiary (Śr x G):** 261 x 114 cm

**Waga:** 2.9 kg / szt.

2 800 zł/szt.

Dostępne wersje:

- White  
(z możliwością malowania)



## P65-RX V.2

Głośnik instalacyjny ścienny

- **Wysokotonowy:** 25 mm, czyste aluminium  
kopułka chłodzona ferrofluidem
- **Średnioniskotonowy:** 165 mm, czyste aluminium
- **Moc:** 15 - 100W
- **Pasma przenoszenia:** 75Hz - 18kHz ( $\pm 3$ dB) w osi

**Wymiary (Śr x G):** 22.6 x 10.7 cm

**Waga:** 2.6 kg / szt.

2 800 zł/szt.

Dostępne wersje:

- White  
(z możliwością malowania)



## P65-R V.2

Głośnik instalacyjny ścienny

- **Wysokotonowy:** 25 mm, czyste aluminium  
kopułka chłodzona ferrofluidem
- **Średnioniskotonowy:** 165 mm, czyste aluminium
- **Moc:** 15 - 100W
- **Pasma przenoszenia:** 75Hz - 18kHz ( $\pm 3$ dB) w osi

**Wymiary (Śr x G):** 22.6 x 10.7 cm

**Waga:** 2.6 kg / szt.

2 500 zł/szt.

Dostępne wersje:

- White  
(z możliwością malowania)



## P80-IW

Głośnik instalacyjny ścienny

- **Wysokotonowy:** 25 mm, czyste aluminium  
kopułka chłodzona ferrofluidem
- **Średnioniskotonowy:** 203 mm, czyste aluminium,  
38 mm, cewka odporna na wysokie temperatury
- **Moc:** 15 - 150W
- **Pasma przenoszenia:** 55Hz - 22kHz (±3dB) w osi

**Wymiary (W/S/G):** 321 x 23.5 x 10.2 cm

**Waga:** 3.9 kg / szt.

2 099 zł/szt.

Dostępne wersje:

- White  
(z możliwością malowania)



## P65-IW

Głośnik instalacyjny ścienny

- **Wysokotonowy:** 25 mm, czyste aluminium  
kopułka chłodzona ferrofluidem
- **Średnioniskotonowy:** 165 mm, czyste aluminium,  
38 mm, cewka odporna na wysokie temperatury
- **Moc:** 15 - 120W
- **Pasma przenoszenia:** 70Hz - 22kHz (±3dB) w osi

**Wymiary (W/S/G):** 28.7 x 20.6 x 9.8 cm

**Waga:** 3.7 kg / szt.

1 650 zł/szt.

Dostępne wersje:

- White  
(z możliwością malowania)



## P80-RX MARINE

Głośnik instalacyjny sufitowy

- **Wysokotonowy:** 25 mm, czyste aluminium  
kopułka chłodzona ferrofluidem
- **Średnioniskotonowy:** 203 mm, czyste aluminium,  
38 mm, cewka odporna na wysokie temperatury
- **Moc:** 15 - 110W
- **Pasma przenoszenia:** 64Hz - 22kHz (±3dB) w osi

**Wymiary (Śr x G):** 26 x 11.4 cm

**Waga:** 2.9 kg / szt.

2 650 zł/szt.

Dostępne wersje:

- White  
(z możliwością malowania)



## P80-A

Głośnik instalacyjny ścienny

- **Wysokotonowy:** 25 mm, czyste aluminium  
kopułka chłodzona ferrofluidem
- **Średnioniskotonowy:** 203 mm, czyste aluminium,  
38 mm, cewka odporna na wysokie temperatury
- **Moc:** 15 - 110W
- **Pasma przenoszenia:** 58Hz - 22kHz (±3dB) w osi
- **Funkcje:** ukierunkowana emisja pod kątem 30°

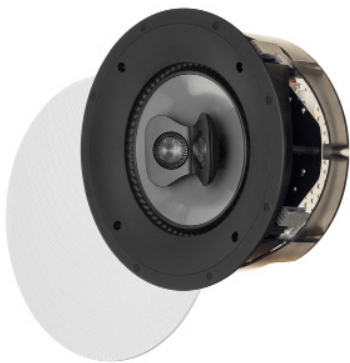
**Wymiary (Śr. x G):** 321 x 15.6 cm

**Waga:** 4.1 kg / szt.

2 450 zł/szt.

Dostępne wersje:

- White  
(z możliwością malowania)



## P80-SM

Głośnik instalacyjny sufitowy Stereo/Mono

- **Wysokotonowy:** 2 x 25 mm, czyste aluminium z RED™ oraz PPA™, kopułka chłodzona ferrofluidem
- **Średnioniskotonowy:** 203 mm, czyste aluminium, 38 mm, cewka odporna na wysokie temperatury z ART™
- **Moc:** 15 - 110W Mono, 15 - 55W Stereo
- **Pasma przenoszenia:** 64Hz - 22kHz (±3dB) w osi

**Wymiary (W/S/G):** 26 x 11.4 cm

**Waga:** 3.2 kg / szt.

2 299 zł/szt.

Dostępne wersje:

- White  
(z możliwością malowania)



## P80-R

Głośnik instalacyjny sufitowy

- **Wysokotonowy:** 25 mm, czyste aluminium kopułka chłodzona ferrofluidem
- **Średnioniskotonowy:** 203 mm, czyste aluminium, 38 mm, cewka odporna na wysokie temperatury
- **Moc:** 15 - 110W
- **Pasma przenoszenia:** 64Hz - 22kHz (±3dB) w osi

**Wymiary (Śr x G):** 26 x 11.4 cm

**Waga:** 2.9 kg / szt.

1 799 zł/szt.

Dostępne wersje:

- White  
(z możliwością malowania)



## P65-R

Głośnik instalacyjny sufitowy

- **Wysokotonowy:** 25 mm, czyste aluminium kopułka chłodzona ferrofluidem
- **Średnioniskotonowy:** 165 mm, czyste aluminium, 38 mm, cewka odporna na wysokie temperatury
- **Moc:** 15 - 100W
- **Pasma przenoszenia:** 75Hz - 22kHz (±3dB) w osi

**Wymiary (Śr x G):** 22.5 x 10.8 cm

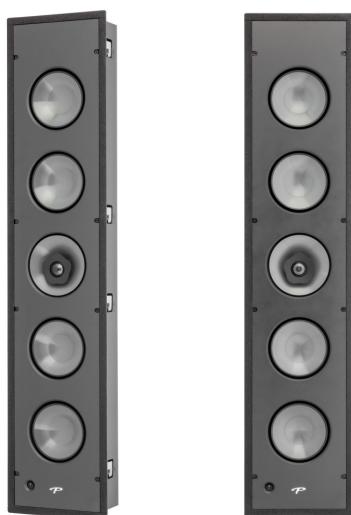
**Waga:** 2.6 kg / szt.

1 550 zł/szt.

Dostępne wersje:

- White  
(z możliwością malowania)





## P5-LCR

### Głośnik instalacyjny ścienny LCR

- **Wysokotonowy:** 25 mm, kopułka chłodzona ferrofluidem RED™, perforowana soczewka anty-fazowa PPA™
- **Średnionotonowy:** 165 mm, propylenowy koaksjalny, wypełniany minerałami z aktywnym zawieszeniem
- **Niskotonowy:** 2 x 165 mm, propylen wypełniany minerałami z ART™, aluminiowa obudowa z aktywnym zawieszeniem, 25 mm cewka wysokowęglowa
- **Pasywny:** 2 x 165 mm, propylen wypełniany minerałami z ART™
- **Moc:** 15 - 200W
- **Pasma przenoszenia:** 84Hz - 22kHz (±3 dB) w osi

**Wymiary (W/S/G):** 109.2 x 24.1 x 10.5 cm

**Waga:** 13.2 kg / szt.

9 999 zł/szt.

#### Dostępne wersje:

- White (z możliwością malowania)



## P3-LCR

### Głośnik instalacyjny ścienny LCR

- **Wysokotonowy:** 25 mm, X-PAL™ kopułka chłodzona ferrofluidem RED™, perforowana soczewka anty-fazowa PPA™
- **Średnioniskotonowy:** 2 x 139 mm, propylen wypełniany minerałami z ART™, aluminiowa obudowa z aktywnym zawieszeniem, 25 mm cewka wysokowęglowa
- **Pasywny:** 2 x 139 mm, propylen wypełniany minerałami z ART™
- **Moc:** 15 - 120W
- **Pasma przenoszenia:** 86Hz - 22kHz (±3dB) w osi

**Wymiary (W/S/G):** 81.3 x 19.4 x 10.5 cm

**Waga:** 8.6 kg / szt.

8 699 zł/szt.

#### Dostępne wersje:

- White (z możliwością malowania)



## P1-LCR

### Głośnik instalacyjny ścienny LCR

- **Wysokotonowy:** 25 mm, X-PAL™ kopułka chłodzona ferrofluidem RED™, perforowana soczewka anty-fazowa PPA™
- **Średnioniskotonowy:** 2 x 139 mm, propylenowy napyłany minerałami z ART™, aluminiowa obudowa z aktywnym zawieszeniem, 25 mm cewka wysokowęglowa
- **Pasywny:** 2 x 139 mm, wysokiego wychyłu z X-PAL™ oraz ART™
- **Moc:** 15 - 120W
- **Pasma przenoszenia:** 94Hz - 22kHz (±3dB) w osi

**Wymiary (W/S/G):** 52.4 x 19.4 x 10.5 cm

**Waga:** 6.8 kg / szt.

5 799 zł/szt.

#### Dostępne wersje:

- White (z możliwością malowania)



## C65-R

Głośnik instalacyjny ścienny/sufitowy

- **Wysokotonowy:** 19 mm, kopułka PTD™
- **Średnioniskotonowy:** 165 mm, polipropylen z minerałami
- **Moc:** 15 - 80W
- **Pasma przenoszenia:** 72Hz - 20kHz ( $\pm 2$ dB) w osi

**Wymiary (Śr./G):** 221 x 9.2 cm

**Waga:** 1.6 kg / szt.

750 zł/szt.

Dostępne wersje:

- White  
(z możliwością malowania)



## C65-IW

Głośnik instalacyjny ścienny

- **Wysokotonowy:** 19 mm, kopułka PTD™
- **Średnioniskotonowy:** 165 mm, polipropylen z minerałami
- **Moc:** 15 - 90W
- **Pasma przenoszenia:** 72Hz - 20kHz ( $\pm 2$  dB) w osi

**Wymiary (W/S/G):** 28.3 x 20.6 x 8.7 cm

**Waga:** 1.6 kg / szt.

750 zł/szt.

Dostępne wersje:

- White  
(z możliwością malowania)



## H55-LCR V.2

Głośnik instalacyjny ścienny LCR

- **Wysokotonowy:** 19 mm, czysty tytan
- **Średnioniskotonowy:** 2 x 139 mm, polipropylen z minerałami
- **Moc:** 15 - 100W
- **Pasma przenoszenia:** 75Hz - 20kHz ( $\pm 2$ dB) w osi

**Wymiary (W/S/G):** 321 x 235 x 88 cm

**Waga:** 2.7 kg / szt.

2 230 zł/szt.

Dostępne wersje:

- White
- (z możliwością malowania)



## H65-IW V.2

Głośnik instalacyjny ścienny

- **Wysokotonowy:** 19 mm, czysty tytan
- **Średnioniskotonowy:** 165 mm, polipropylen z minerałami
- **Moc:** 15 - 90W
- **Pasma przenoszenia:** 70Hz - 20kHz ( $\pm 2$ dB) w osi

**Wymiary (W/S/G):** 283 x 206 x 87 cm

**Waga:** 1.6 kg / szt.

1 675 zł/szt.

Dostępne wersje:

- White
- (z możliwością malowania)



## H55-IW V.2

Głośnik instalacyjny ścienny

- **Wysokotonowy:** 19 mm, czysty tytan
- **Średnioniskotonowy:** 139 mm, polipropylen z minerałami
- **Moc:** 15 - 80W
- **Pasma przenoszenia:** 75Hz - 20kHz ( $\pm 2$ dB) w osi

**Wymiary (W/S/G):** 259 x 182 x 87 cm

**Waga:** 1.2 kg / szt.

1 100 zł/szt.

Dostępne wersje:

- White
- (z możliwością malowania)



## H65-A V.2

Głośnik instalacyjny sufitowy

- **Wysokotonowy:** 19 mm, czysty tytan
- **Średnioniskotonowy:** 165 mm, polipropylen z minerałami
- **Moc:** 15 - 80W
- **Pasma przenoszenia:** 70Hz - 20kHz ( $\pm 2$ dB) w osi
- **Funkcje:** ukierunkowana emisja pod kątem 30°

**Wymiary (Śr x G):** 29 x 13.4 cm

**Waga:** 2.4 kg / szt.

1 800 zł/szt.

Dostępne wersje:

- White
- (z możliwością malowania)



## H80-R V.2

Głośnik instalacyjny sufitowy

- **Wysokotonowy:** 19 mm, czysty tytan
- **Średnioniskotonowy:** 203 mm, polipropylen z minerałami
- **Moc:** 15 - 90W
- **Pasma przenoszenia:** 60Hz - 20kHz ( $\pm 2$ dB) w osi

**Wymiary (Śr. x G):** 26.5 x 10.1 cm

**Waga:** 2 kg / szt.

1 670 zł/szt.

Dostępne wersje:

- White
- (z możliwością malowania)



## H65-SM V.2

Głośnik instalacyjny sufitowy stereo/mono

- **Wysokotonowy:** 2 x 19 mm, czysty tytan
- **Średnioniskotonowy:** 165 mm, polipropylen z minerałami
- **Moc:** 15 - 80W Mono, 15 - 40W Stereo
- **Pasma przenoszenia:** 70Hz - 20kHz ( $\pm 2$ dB) w osi
- **Funkcje:** Możliwość pracy Mono lub Stereo

**Wymiary (Śr x G):** 221 x 9,2 cm

**Waga:** 1.8 kg / szt.

1 675 zł/szt.

Dostępne wersje:

- White  
(z możliwością malowania)



## H65-R V.2

Głośnik instalacyjny sufitowy

- **Wysokotonowy:** 19 mm, czysty tytan
- **Średnioniskotonowy:** 165 mm, polipropylen z minerałami
- **Moc:** 15 - 80W
- **Pasma przenoszenia:** 70Hz - 20kHz ( $\pm 2$ dB) w osi

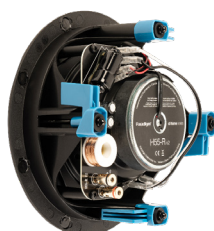
**Wymiary (Śr. x G):** 221 x 9,2 cm

**Waga:** 1.6 kg / szt.

1 395 zł/szt.

Dostępne wersje:

- White  
(z możliwością malowania)



## H55-R V.2

Głośnik instalacyjny sufitowy

- **Wysokotonowy:** 19 mm, czysty tytan
- **Średnioniskotonowy:** 139 mm, polipropylen z minerałami
- **Moc:** 15 - 70W
- **Pasma przenoszenia:** 75Hz - 20kHz ( $\pm 2$ dB) w osi

**Wymiary (Śr.):** 19,7 x 8,7 cm

**Waga:** 1.2 kg / szt.

1 100 zł/szt.

Dostępne wersje:

- White  
(z możliwością malowania)



## H55-LCR

### Głośnik instalacyjny ścienny LCR

- **Wysokotonowy:** 19 mm, czysty tytan
- **Średnioniskotonowy:** 2 x 140 mm, polipropylen z minerałami
- **Moc:** 15 - 100W
- **Pasma przenoszenia:** 75Hz - 20kHz ( $\pm 2$ dB) w osi

**Wymiary (W/S/G):** 321 x 235 x 8,9 cm

**Waga:** 2,7 kg / szt.

1 950 zł/szt.

#### Dostępne wersje:

- White  
(z możliwością malowania)



## H65-IW

### Głośnik instalacyjny ścienny

- **Wysokotonowy:** 19 mm, czysty tytan
- **Średnioniskotonowy:** 165 mm, polipropylen z minerałami
- **Moc:** 15 - 90W
- **Pasma przenoszenia:** 70Hz - 20kHz ( $\pm 2$ dB) w osi

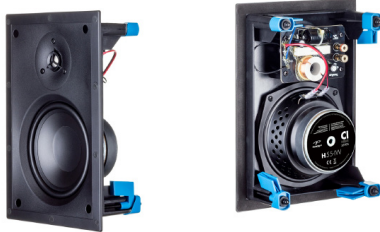
**Wymiary (W/S/G):** 28,3 x 20,6 x 8,6 cm

**Waga:** 1,6 kg / szt.

1 390 zł/szt.

#### Dostępne wersje:

- White  
(z możliwością malowania)



## H55-IW

### Głośnik instalacyjny ścienny

- **Wysokotonowy:** 19 mm, czysty tytan
- **Średnioniskotonowy:** 140 mm, polipropylen z minerałami
- **Moc:** 15 - 80W
- **Pasma przenoszenia:** 75Hz - 20kHz ( $\pm 2$ dB) w osi

**Wymiary (W/S/G):** 26 x 18,1 x 8,6 cm

**Waga:** 1,2 kg / szt.

1 100 zł/szt.

#### Dostępne wersje:

- White  
(z możliwością malowania)



## H65-A

### Głośnik instalacyjny sufitowy

- **Wysokotonowy:** 25 mm, czysty tytan
- **Średnioniskotonowy:** 165 mm, polipropylen z minerałami
- **Moc:** 15 - 80W
- **Pasma przenoszenia:** 70Hz - 20kHz ( $\pm 2$ dB) w osi
- **Funkcje:** ukierunkowana emisja pod kątem 30°

**Wymiary (Śr x G):** 28,9 x 13,3 cm

**Waga:** 1,8 kg / szt.

1 650 zł/szt.

#### Dostępne wersje:

- White  
(z możliwością malowania)



## H80-R

### Głośnik instalacyjny sufitowy

- **Wysokotonowy:** 25 mm, czysty tytan
- **Średnioniskotonowy:** 203 mm, polipropylen z minerałami
- **Moc:** 15 - 90W
- **Pasma przenoszenia:** 60Hz - 20kHz ( $\pm 2$ dB) w osi

**Wymiary (Śr. x G):** 26,4 x 10,2 cm

**Waga:** 2 kg / szt.

1 350 zł/szt.

#### Dostępne wersje:

- White  
(z możliwością malowania)





## H65-SM

Głośnik instalacyjny sufitowy stereo/mono

- **Wysokotonowy:** 2 x 19 mm, czysty tytan
- **Średnioniskotonowy:** 165 mm, polipropylen z minerałami
- **Moc:** 15 - 80W Mono, 15 - 40W Stereo
- **Pasma przenoszenia:** 70Hz - 20kHz ( $\pm 2$ dB) w osi
- **Funkcje:** Możliwość pracy Mono lub Stereo

**Wymiary (Śr x G):** 22,2 x 9,2 cm

**Waga:** 1,8 kg / szt.

1 390 zł/szt.

Dostępne wersje:

- White  
(z możliwością malowania)



## H65-R

Głośnik instalacyjny sufitowy

- **Wysokotonowy:** 19 mm, czysty tytan
- **Średnioniskotonowy:** 165 mm, polipropylen z minerałami
- **Moc:** 15 - 80W
- **Pasma przenoszenia:** 70Hz - 20kHz ( $\pm 2$ dB) w osi

**Wymiary (Śr. x G):** 22,2 x 9,2 cm

**Waga:** 1,6 kg / szt.

1 100 zł/szt.

Dostępne wersje:

- White  
(z możliwością malowania)



## PV-150

Głośnik instalacyjny ścienny

- **Wysokotonowy:** 25 mm, jedwab
- **Średnioniskotonowy:** 140 mm, polipropylen z minerałami
- **Moc:** 15 - 70W
- **Pasma przenoszenia:** 75Hz - 20kHz ( $\pm 3$ dB) w osi

**Wymiary (W/S):** 26,3 x 18,6 cm

**Waga:** 1,7 kg / szt.

738 zł/para

Dostępne wersje:

- White  
(z możliwością malowania)



## DCS-208FR3

Subwoofer instalacyjny

- **Kompatybilność:** wzmacniacz MDX-8, MDX-16 lub X-300
- **Niskotonowy:** 2 x 210 mm, podwójne 8" przetworniki, uchwyt montażowy GRIP™ z niestandardową stalową obudową
- **Zasięg basu:** 35Hz (DIN)
- **Pasma przenoszenia:** 77 - 190Hz
- **Minimalna głębokość otworu montażowego:** 9,8 cm

**Wymiary (W/S):** 45,7 x 24,5 cm

**Waga:** 12,5 kg / szt.

4 500 zł/szt.

Dostępne wersje:

- White  
(z możliwością malowania)



## DCS-208IW3

Subwoofer instalacyjny

- **Kompatybilność:** wzmacniacz MDX-8, MDX-16 lub X-300
- **Niskotonowy:** 2 x 210 mm, podwójne 8" przetworniki
- **Zasięg basu:** 25Hz (DIN)
- **Pasma przenoszenia:** 30 - 190Hz
- **Minimalna głębokość otworu montażowego:** 9,8 cm

**Wymiary (W/S):** 45,7 x 24,5 cm

**Waga:** 12,5 kg / szt.

3 850 zł/szt.

Dostępne wersje:

- White  
(z możliwością malowania)



## BX-208

Obudowa akustyczna

- **Kompatybilność:** subwoofer instalacyjny DCS-208IW3

3 290 zł/szt.



## PCS-82SQ

Subwoofer instalacyjny ścienny

- **Niskotonowy:** 2 x 210 mm, poliamid, 4-warstwowa miedziana cewka, 38 mm membrana CPF™
- **Pasma przenoszenia:** 23 - 150Hz, 19Hz (DIN)
- **Minimalna kubatura obudowy:** 28 litry

**Wymiary (W/S):** 23,5 x 42,5 cm

**Waga:** 4 kg / szt.

2 590 zł/szt.

Dostępne wersje:

- White
- (z możliwością malowania)



## PCS-80R

Subwoofer instalacyjny ścienny

- **Niskotonowy:** 210 mm, polipropylen wzmocniony włóknami karbonu
- **Pasma przenoszenia:** 19Hz (DIN)
- **Minimalna kubatura obudowy:** 22 litry

**Wymiary (Śr.):** 29,5 cm

**Waga:** 2,6 kg / szt.

1 299 zł/szt.

Dostępne wersje:

- White
- (z możliwością malowania)



## X-850

Wzmacniacz subwooferowy wysokoprądowy  
Klasa D Ultra

- **Liczba kanałów:** 2 dla SUB 1, 1 dla SUB 2
- **Moc:** 850W RMS, 2250W (moc szczytowa)
- **Wejścia:** 1 x USB, 1 x RCA (chinch), 1 x XLR zbalansowane

**Wymiary (W/S/G):** 8,9 x 43,2 x 37,5 cm

**Waga:** 7,4 kg / szt.

7 800 zł/szt.

Dostępne wersje:

- Black



## X-500

Wzmacniacz wysokoprądowy  
Klasa D Ultra

- **Liczba kanałów:** 2
- **Moc:** 500W RMS (moc szczytowa)
- **Wejścia:** Optyczne, Koaksjalne, RCA (Stereo, USB, Micro USB)

**Wymiary (W/S/G):** 5,6 x 21,6 x 31,75 cm

**Waga:** 3,27 kg / szt.

4 990 zł/szt.

Dostępne wersje:

- Black



## X-300

Wzmacniacz subwooferowy wysokoprądowy  
Klasa D Ultra

- **Liczba kanałów:** 1
- **Moc:** 300W RMS, 900W (moc szczytowa)
- **Wejścia:** 1 x USB, 2 x RCA (chinch)

**Wymiary (W/S/G):** 8,9 x 43,2 x 37,5 cm

**Waga:** 6,1 kg / szt.

4 300 zł/szt.

Dostępne wersje:

- Black





## STYLUS-470 V.3

Głośnik wewnętrzny/zewnętrzny

- **Wysokotonowy:** 25 mm, tytan, chłodzona/tłumiona ferrofluidem
- **Średnioniskotonowy:** 190 mm, kopolimer polipropylenu
- **Moc:** 15 - 110W
- **Pasma przenoszenia:** 75Hz - 20kHz ( $\pm 2$ dB) w osi

**Wymiary (W/S/G):** 321 x 22.5 x 22.2 cm

**Waga:** 4.8 kg / szt.

5 500 zł/para

Dostępne wersje:

- Black
- White



## STYLUS-370 V.3

Głośnik wewnętrzny/zewnętrzny

- **Wysokotonowy:** 25 mm, tytan, chłodzona/tłumiona ferrofluidem
- **Średnioniskotonowy:** 165 mm, kopolimer polipropylenu
- **Moc:** 15 - 100W
- **Pasma przenoszenia:** 80Hz - 20kHz ( $\pm 2$ dB) w osi

**Wymiary (W/S/G):** 273 x 19.3 x 18.7 cm

**Waga:** 4 kg / szt.

3 900 zł/para

Dostępne wersje:

- Black
- White



## STYLUS-270 V.3

Głośnik wewnętrzny/zewnętrzny

- **Wysokotonowy:** 25 mm, tytan, chłodzona/tłumiona ferrofluidem
- **Średnioniskotonowy:** 140 mm, kopolimer polipropylenu
- **Moc:** 15 - 90W
- **Pasma przenoszenia:** 85Hz - 20kHz ( $\pm 2$ dB) w osi

**Wymiary (W/S/G):** 241 x 178 x 178 cm

**Waga:** 3.1 kg / szt.

2 790 zł/para

Dostępne wersje:

- Black
- White



## STYLUS-170 V.3

Głośnik wewnętrzny/zewnętrzny

- **Wysokotonowy:** 25 mm, tytan, chłodzona/tłumiona ferrofluidem
- **Średnioniskotonowy:** 115 mm, kopolimer polipropylenu
- **Moc:** 15 - 80W
- **Pasma przenoszenia:** 90Hz - 20kHz ( $\pm 2$ dB) w osi

**Wymiary (W/S/G):** 19.7 x 14.3 x 14 cm

**Waga:** 1.6 kg / szt.

2 000 zł/para

Dostępne wersje:

- Black
- White



## STYLUS-470SM V.3

Głośnik instalacyjny ścienny Stereo/Mono

- **Wysokotonowy:** 2 x 25 mm, tytan, chłodzona/tłumiona ferrofluidem
- **Średnioniskotonowy:** 190 mm, kopolimer polipropylenu
- **Moc:** 15 - 110W mono, 15 - 55W stereo
- **Pasma przenoszenia:** 75Hz - 20kHz ( $\pm 2$ dB) w osi

**Wymiary (W/S/G):** 32.1 x 22.5 x 22.2 cm

**Waga:** 4.8 kg / szt.

2 950 zł/szt.

Dostępne wersje:

- Black
- White





## STYLUS-370SM V.3

Głośnik instalacyjny sufitowy stereo/mono

- **Wysokotonowy:** 2 x 25 mm, tytan, chłodzona/tłumiona ferrofluidem
- **Średnioniskotonowy:** 165 mm, kopolimer polipropylenu
- **Moc:** 15 - 100W mono, 15 - 50W stereo
- **Pasma przenoszenia:** 80Hz - 20kHz (±2dB) w osi

**Wymiary (W/S/G):** 27,3 x 19,4 x 18,7 cm

**Waga:** 3,8 kg / szt.

2 220 zł/szt.

Dostępne wersje:

- Black
- White



## ROCK MONITOR 80-SM

Głośnik ogrodowy Stereo/Mono

- **Wysokotonowy:** 2 x 25 mm, czysty tytan PTD
- **Średnioniskotonowy:** 190 mm, podwójne cewki ICP, odlewane polimerowo-polipropylenowe membrany
- **Moc:** 15 - 120W mono, 15 - 60W Stereo
- **Pasma przenoszenia:** 63Hz - 20kHz (±2dB) w osi

**Wymiary (W/S/G):** 38,4 x 34 x 33 cm

**Waga:** 7,7 kg / szt.

3 300 zł/szt.

Dostępne wersje:

- Dark Granite
- Fieldstone



## ROCK MONITOR 60-SM

Głośnik ogrodowy Stereo/Mono

- **Wysokotonowy:** 2 x 25 mm, czysty tytan PTD
- **Średnioniskotonowy:** 165 mm, podwójne cewki ICP, odlewane polimerowo-polipropylenowe membrany
- **Moc:** 15 - 100W Mono, 15 - 55W Stereo
- **Pasma przenoszenia:** 66Hz - 20kHz (±2dB) w osi

**Wymiary (W/S/G):** 31,1 x 28,3 x 27 cm

**Waga:** 5,5 kg / szt.

2 500 zł/szt.

Dostępne wersje:

- Dark Granite
- Fieldstone



## ESSENTIALS SYSTEM

Zestaw głośników instalacyjnych ogrodowych

- **Moc:** 15 - 400W
- **Pasma przenoszenia:** 110Hz - 20kHz (±3dB)

**Wymiary:** Głośniki: 12,5 x 17 cm, Subwoofer: 56 x 35 cm

**Waga:** Głośniki: 1,4 kg, Subwoofer: 8 kg

17 800 zł /zestaw

Dostępne wersje:

- Satin Bronze



## G06

Głośnik instalacyjny ogrodowy

- **Wysokotonowy:** 19 mm, kopułka X-PAL™, RED™ oraz PPA™
- **Średnioniskotonowy:** 160 mm, kopolimer polipropylenu
- **Moc:** 15 - 120W
- **Pasma przenoszenia:** 110Hz - 20kHz (±3dB)

**Wymiary (Śr./G):** 178 x 25,4 cm

**Waga:** 2,9 kg / szt.

3 600 zł/szt.

Dostępne wersje:

- Satin Bronze





## G04

### Głośnik instalacyjny ogrodowy

- **Wysokotonowy:** 25 mm, kopułka X-PAL™, RED™ oraz PPA™
- **Średnioniskotonowy:** 100 mm, ogumowanie butadienowo-nitrylowe, kopolimer polipropylenu napyłany minerałami,
- **Moc:** 15 - 120W
- **Pasma przenoszenia:** 135Hz - 20kHz (±3dB)

**Wymiary (Śr./G):** 13,4 x 20,3 cm

**Waga:** 2,6 kg / szt.

2 500 zł/szt.

Dostępne wersje:  
· Satin Bronze



## G012SW

### Subwoofer instalacyjny "inground"

- **Niskotonowy:** 310 mm, wzbogacony miką polipropylen z zawieszeniem butadienowo-nitrylowym (NBR), powiększona cewka, 4 warstwy na karkasie z włókna szklanego
- **Moc:** 15 - 1000W
- **Pasma przenoszenia:** 28Hz - 120kHz (±3dB)

**Wymiary (Śr./G):** 83,8 x 88,9 cm

**Waga:** 28,1 kg / szt.

13 300 zł/szt.

Dostępne wersje:  
· Satin Bronze



## G010SW

### Subwoofer instalacyjny "inground"

- **Niskotonowy:** 245 mm, wzbogacony miką polipropylen z zawieszeniem butadienowo-nitrylowym (NBR), powiększona cewka, 4 warstwy na karkasie z włókna szklanego
- **Moc:** 15 - 1000W
- **Pasma przenoszenia:** 33Hz - 135kHz (±3dB)

**Wymiary (Śr./G):** 60,9 x 45,7 cm

**Waga:** 21,8 kg / szt.

10 500 zł/szt.

Dostępne wersje:  
· Satin Bronze



## SUB 8

### Subwoofer instalacyjny "inground"

- **Niskotonowy:** 203 mm, wzbogacony miką polipropylen z zawieszeniem butadienowo-nitrylowym (NBR), powiększona cewka, 4 warstwy na karkasie z włókna szklanego
- **Moc:** 15 - 400W
- **Pasma przenoszenia:** 35Hz (±3dB)

**Wymiary (Śr./G):** 56 x 35 cm

**Waga:** 8 kg / szt.

7 800 zł/szt.

Dostępne wersje:  
· Satin Bronze



## SURFACE MOUNT

### Nakrętka montażowa

Pozwala na umieszczenie głośników G06 oraz G04 na ścianie.

420 zł/szt.



## INGROUND CONDUIT BOX

Obudowa głośnika ogrodowego do montażu pod ziemią

Kompatybilność: G06, G04

310 zł/szt.



## GROUND STAKE

Szpic montażowy

Pozwala na umieszczenie głośników G06 oraz G04 w ziemi.

250 zł/szt.

### akcesoria



## MC-30

**Wysokość:** 76 cm

**Kompatybilność:** Cinema 100 , Millenia One

**Trzon:** tuba stalowa, z odlewanego ciśnieniowo aluminium

**Inne:** podkładki izolacyjne minimalizujące wibracje i rezonanse, możliwość wypełnienia centralnego filaru, aby minimalizować rezonanse, regulowane z możliwością blokady kolce podstawkowe

798 zł/para

Dostępne wersje:

· Black



## LS-10

**Wysokość:** 41 cm

299 zł/para

Dostępne wersje:

· Black

· Silver



## MB-40

Wieszak głośnikowy

**Max. obciążenie:** 3 kg

149 zł/para

Dostępne wersje:

· Black

· White

Przedstawiona oferta cenowa ma charakter informacyjny, nie stanowi oferty handlowej w rozumieniu Art.66 par.1 Kodeksu Cywilnego oraz nie stanowi odzwierciedlenia aktualnych stanów magazynowych.